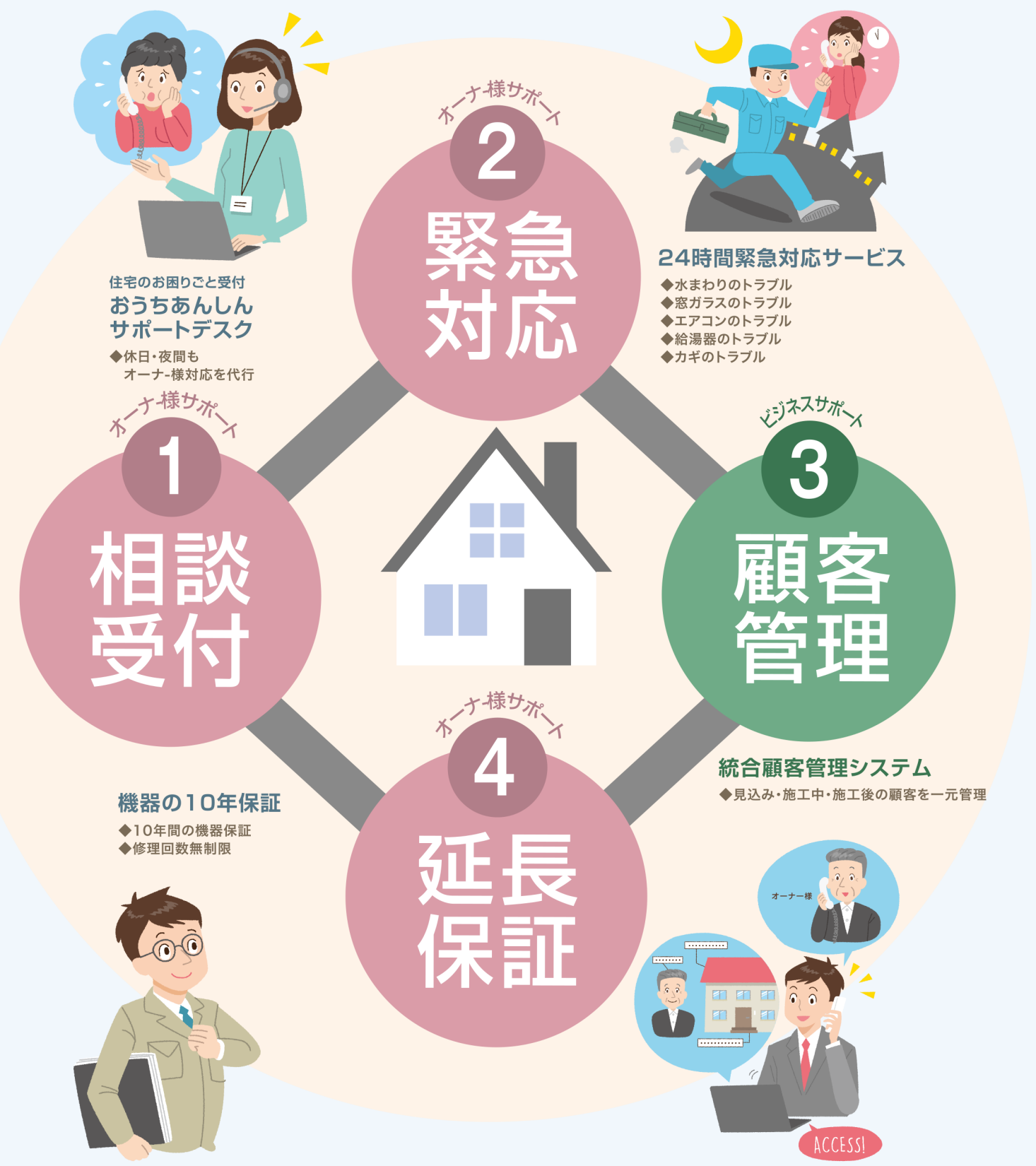


いつ起こるか分からない、おうちのお困りごとを **24時間 365日サポート**

# おうちあんしん24

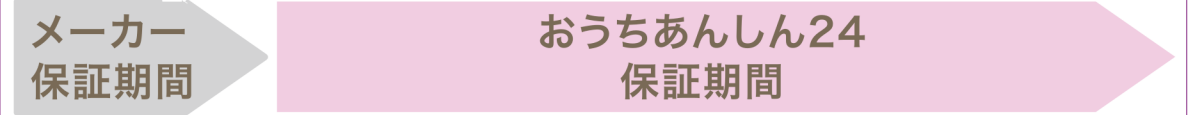
オーナー様サポート + ビジネスサポート



## 4 延長保証

# 機器10年保証

新築時に設置する、住宅設備機器の保証を10年まで延長。  
日常よく使う機器の保証が延長されて安心です。



**10年**  
新しく設置した、住宅設備機器を10年保証。  
回数無制限で修理いたします。

※メーカー保証の対象である症状に限ります。  
※メーカー保証期間はメーカー保証対応となります。  
※ご利用頂ける期間は、「おうちあんしん24」サービス利用開始日から10年間となります。  
※詳細については、サービス利用規約をご確認ください。

## 機器10年保証 おうちあんしんパック

保証対象は、新しく設置した以下の対象機器となります。

**対象機器**

<b>給湯器</b> ・本体 ・操作パネル <small>※ガス・エコキュートいずれか1台</small>	<b>システムキッチン</b> ●ガス / IH コンロ ●換気扇 / レンジフード ●水栓	<b>システムバス</b> ・本体 (排水ボタン) ・水栓 など ・浴室乾燥暖房機
<b>温水洗浄トイレ (2台まで)</b> ・本体 ・機能付便座 など	<b>洗面化粧台</b> ・本体 (照明・くもり止めヒーター・排水ボタン) ・水栓 など	

## 機器10年保証 フリーセレクトプラン

保証対象は、新しく設置した以下の対象機器より1機器からでもお選びいただけます。

**対象機器**

<b>給湯器</b> ・本体 ・操作パネル <small>※ガス・エコキュートいずれか1台</small>	<b>システムキッチン</b> ●ガス / IH コンロ ●換気扇 / レンジフード ●水栓	<b>システムバス</b> ・本体 (排水ボタン) ・水栓 など ・浴室乾燥暖房機
<b>温水洗浄トイレ</b> ・本体 ・機能付便座 など	<b>洗面化粧台</b> ・本体 (照明・くもり止めヒーター・排水ボタン) ・水栓 など	<b>エアコン</b> ・本体 ・壁埋め込み型 操作パネル など

提供元  
  
 Energy Plan Company  
 株式会社エプロ  
 〒130-0012  
 東京都墨田区太平 4-1-3 オリナスタワー 12階

# おうちあんしんが 24 for builder

オーナー様サポート



顧客管理  
ビジネスサポート

1  
相談  
受付

## おうちあんしん サポートデスク

オーナー様からの住宅のお困りごと受付。

- 24時間・365日、いつでも住宅のお困りごとをご相談いただけます。
- トラブル受付・修理依頼を行います。



24時間

365日

※本サービスは、株式会社エプロによる提供となります。  
※詳細については、サービス利用規約をご確認ください。

2  
緊急  
対応

## 24時間緊急対応

オーナー様の緊急トラブル時に、  
深夜・早朝いつでも駆けつけ。

- 24時間対応で、緊急を要する  
トラブルの駆けつけ・一次対応を行います。

対応対象

水まわりのトラブル  
(給排水設備) 応急処置

無料



キッチン・トイレ・お風呂場等のつまり、水漏れ等のトラブル時に、応急処置を行います。  
※凍結・雨漏・階上から、階下への水漏れはサービス対象外となります。

ガラスの破損に伴う  
応急処置

無料



衝撃等により割れてしまった窓等のガラスの清掃・養生等の処理を行います。  
※ガラスの処分は有料となります。

給湯器のトラブルに伴う  
応急処置

無料



給湯器のお湯が出ない等のトラブル時に、状況確認・応急処置を行います。

エアコンのトラブルに伴う  
応急処置

無料



エアコンの水漏れ、冷えない・暖まらない等のトラブル時に、状況確認・応急処置を行います。

玄関の開錠

無料



玄関のカギをなくした時等に開錠を行います。  
※一部に関しては有料または開錠できない場合があります。

※駆けつけ・一次対応とは、専門会社スタッフ1名による特殊工具・特殊部品を必要としない、30分以内の簡易の作業のことをいいます。  
また、不具合内容によっては、30分以上の作業が必要な場合や、後日改めて作業を要する場合がございますので、ご了承ください。その際は、別途、出張作業費・部品交換代が発生します。  
※本サービスは、提携協会の株式会社e-ハウスプロジェクトの提供となります。  
※詳細については、サービス利用規約をご確認ください。

3  
顧客  
管理

## 統合顧客管理システム EX-Web

見込み顧客からメンテナンスまで、住環境に関わる情報を統合管理できます。「おうちあんしんサポートデスク」と情報を共有管理し、リアルタイムで履歴を見える化。

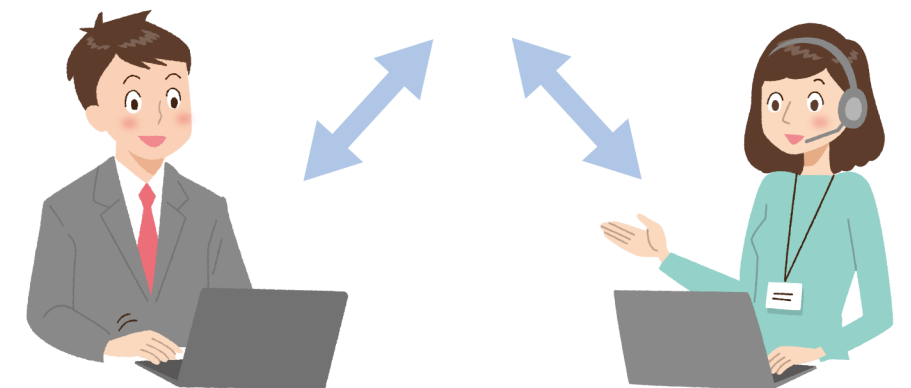
クラウド型システムで情報を一元管理。  
貴社・サポートデスク間でリアルタイム共有。

PCからそれぞれの専用管理画面にアクセスすることで、貴社オフィスや現場・サポートデスク間で情報をリアルタイム共有。オーナー様の物件仕様や工事、点検履歴などの詳細な顧客情報をいつでもどこからでも閲覧可能です。担当者、地域など、目的に合わせて顧客を抽出できるため、マーケティングツールとしてご利用いただけます。



貴社オフィス・現場

おうちあんしん  
サポートデスク



- 物件仕様
- 顧客情報
- 点検情報
- 修理履歴
- 製品/リフォーム情報
- 図面/工事写真
- 担当者/協力会社情報 など

- 顧客情報を元に  
最適なサポートの提供
- サポート履歴の登録



メニュー画面

※本サービスは、株式会社エプロによる提供となります。  
※詳細については、サービス利用規約をご確認ください。